



# LES DÉFIS DE SNCF RÉSEAU AU SECOND SEMESTRE 2024

En action sur le réseau ferroviaire  
de Bourgogne-Franche-Comté

Conférence de presse – 17 juillet 2024

# SNCF RÉSEAU BOURGOGNE-FRANCHE-COMTÉ EN QUELQUES CHIFFRES



**Le réseau ferré**

**3000** km de lignes  
**700** km de lignes non-circulées, soit 27% du réseau ferré BFC  
**938** passages à niveau  
**3 200** ponts et viaducs



**Le Fret**

**205** km dédiés capillaire fret  
**250 à 300** circulations fret en moyenne par jour



**Les investissements**

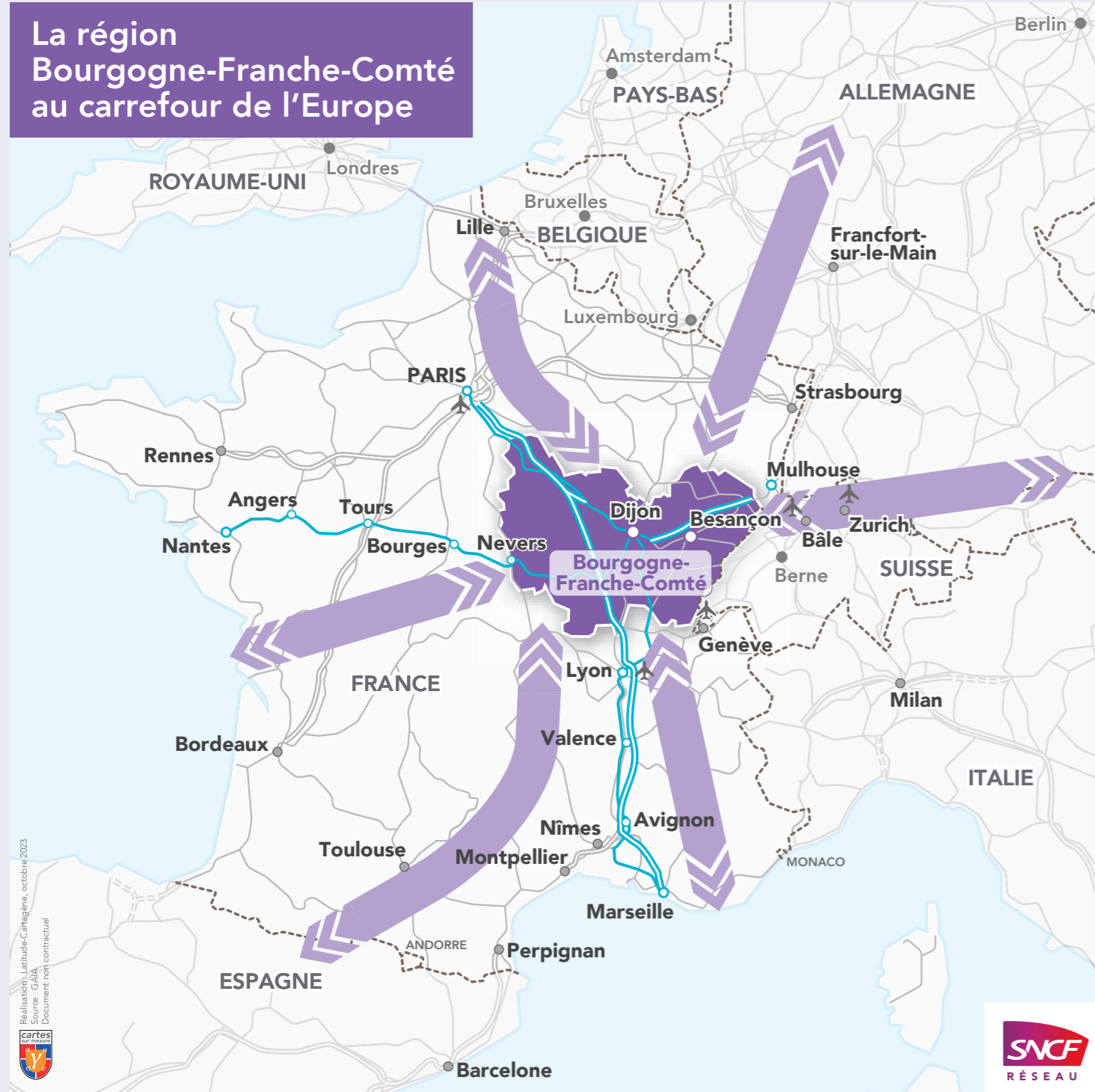
**382** M€ investis dans la modernisation du réseau en 2024  
 dont 123 M€ co-financés



**Les équipes**

**3 600** collaborateurs

## La région Bourgogne-Franche-Comté au carrefour de l'Europe



## Sommaire

### Enjeux des travaux réalisés par SNCF Réseau au second semestre 2024

- SNCF Réseau, acteur engagé dans la modernisation des infrastructures ferroviaires P.5
- SNCF Réseau, partenaire économique majeur en Bourgogne-Franche-Comté P.5
- Cartographie des principales opérations sur notre région P.6
- Cartographie des principales indisponibilités du réseau au 2<sup>nd</sup> semestre 2024 P.8
- Focus sur les opérations emblématiques du 2<sup>nd</sup> semestre 2024 P.10
- Zoom sur le Projet LGV +, le réseau du futur sur la LGV la plus circulée d'Europe P.18





# Enjeux des travaux réalisés par SNCF Réseau Bourgogne-Franche-Comté au second semestre 2024

## SNCF Réseau, acteur engagé dans la modernisation des infrastructures ferroviaires

Concilier mobilités et préservation de notre planète

- ▶ Le **ferroviaire est un des modes de transport les plus durables** avec seulement 0,3% des émissions de gaz à effet de serre.  
→ **D'où l'importance de développer la part du train dans les mobilités des voyageurs et des marchandises.**

**Des investissements réguliers pour maintenir la qualité du réseau**

# 382 M€

Montant total des opérations de modernisation et régénération du réseau ferroviaire pour 2024 en Bourgogne-Franche-Comté, **dont 123 M€ cofinancés par l'État et la Région Bourgogne-Franche-Comté.**

Avec le soutien de l'État et de la Région Bourgogne-Franche-Comté, **SNCF Réseau a pour ambition de réaliser près de 2,5 milliards d'euros d'investissements dans les travaux d'ici 2030.**

## SNCF Réseau, partenaire économique majeur en Bourgogne-Franche-Comté

- ▶ Avec une moyenne de plus de **350 M€ chaque année pour les 3 prochaines années**, et en **recrutant plus d'une centaine de personnes chaque année**, SNCF Réseau Bourgogne-Franche-Comté est un acteur majeur du dynamisme économique et de l'emploi local. Cet investissement, dont une partie est cofinancée par l'État et la Région, alimente puissamment la machine économique régionale, non seulement pour les entreprises locales spécialisées dans les travaux ferroviaires, mais aussi pour de nombreux sous-traitants ou entreprises d'insertion.
- ▶ En 2023, près de **700 entreprises régionales** ont travaillé pour SNCF Réseau Bourgogne-Franche-Comté.
- ▶ SNCF Réseau soutient également la politique d'achats solidaires avec environ **1 M€ d'achats effectués sur le territoire régional.**

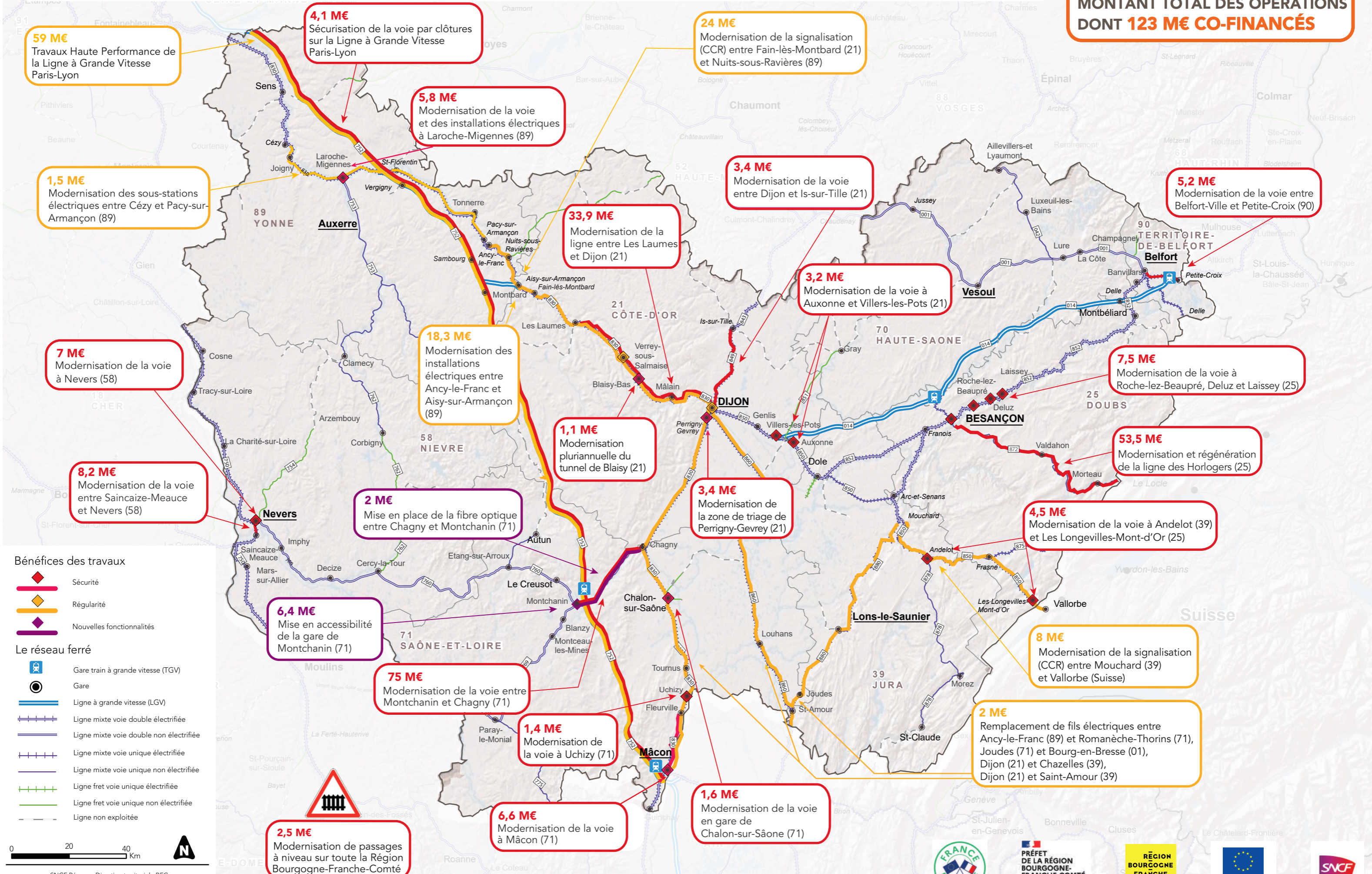


# CARTOGRAPHIE 2024 DES PRINCIPALES OPÉRATIONS EN BOURGOGNE-FRANCHE-COMTÉ

OPÉRATIONS SUPÉRIEURES À 1M€

## 382 M€

MONTANT TOTAL DES OPÉRATIONS  
DONT 123 M€ CO-FINANCÉS

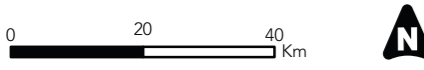


**Bénéfices des travaux**

- ◆ Sécurité
- ◆ Régularité
- ◆ Nouvelles fonctionnalités

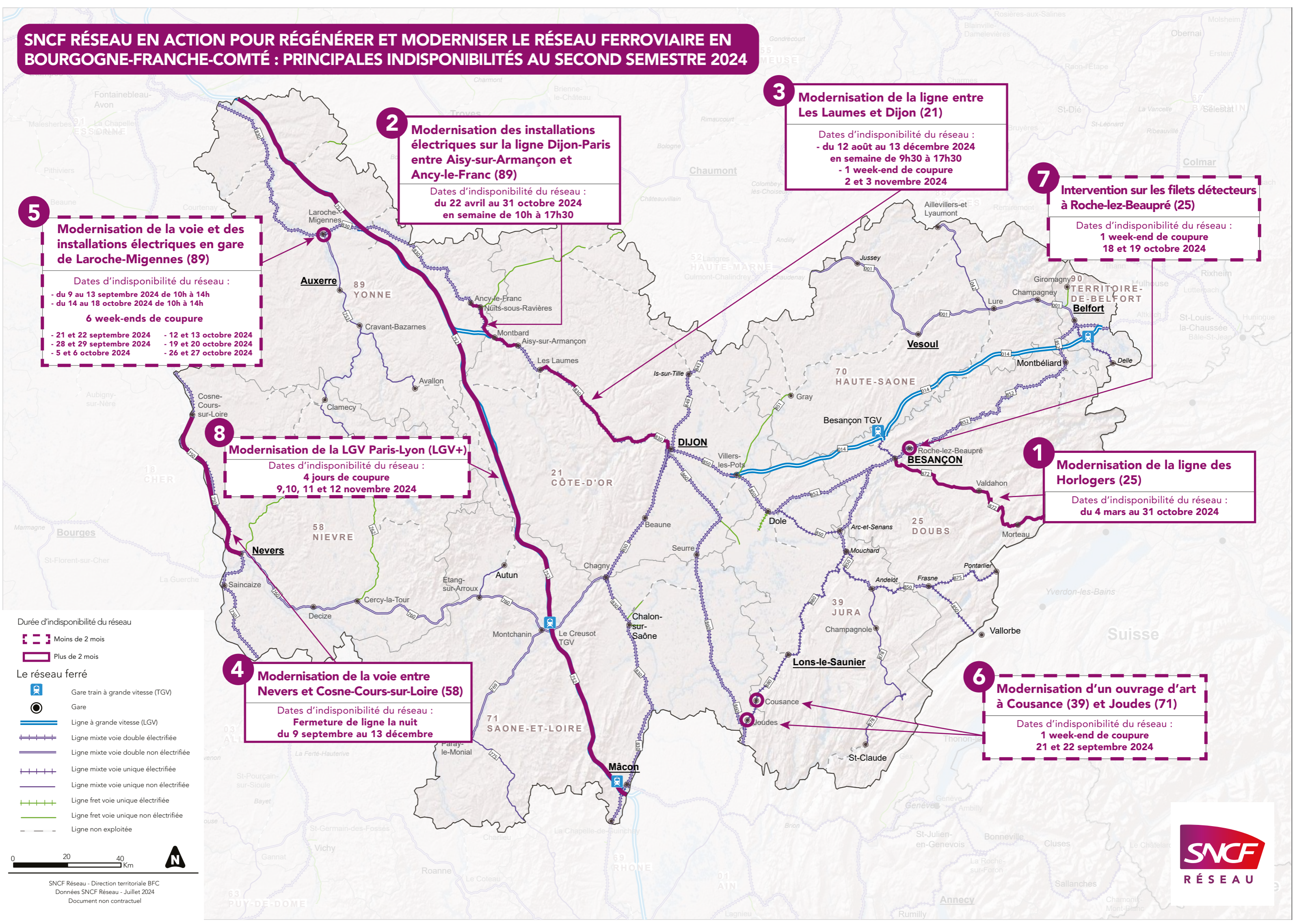
**Le réseau ferré**

- 🚉 Gare train à grande vitesse (TGV)
- Gare
- Ligne à grande vitesse (LGV)
- Ligne mixte voie double électrifiée
- Ligne mixte voie double non électrifiée
- Ligne mixte voie unique électrifiée
- Ligne mixte voie unique non électrifiée
- Ligne fret voie unique électrifiée
- Ligne fret voie unique non électrifiée
- Ligne non exploitée





# SNCF RÉSEAU EN ACTION POUR RÉGÉNÉRER ET MODERNISER LE RÉSEAU FERROVIAIRE EN BOURGOGNE-FRANCHE-COMTÉ : PRINCIPALES INDISPONIBILITÉS AU SECOND SEMESTRE 2024



**5** Modernisation de la voie et des installations électriques en gare de Laroche-Migennes (89)

Dates d'indisponibilité du réseau :

- du 9 au 13 septembre 2024 de 10h à 14h
- du 14 au 18 octobre 2024 de 10h à 14h

**6 week-ends de coupure**

- 21 et 22 septembre 2024
- 12 et 13 octobre 2024
- 28 et 29 septembre 2024
- 19 et 20 octobre 2024
- 5 et 6 octobre 2024
- 26 et 27 octobre 2024

**2** Modernisation des installations électriques sur la ligne Dijon-Paris entre Aisy-sur-Armançon et Ancy-le-Franc (89)

Dates d'indisponibilité du réseau :

- du 22 avril au 31 octobre 2024
- en semaine de 10h à 17h30

**3** Modernisation de la ligne entre Les Laumes et Dijon (21)

Dates d'indisponibilité du réseau :

- du 12 août au 13 décembre 2024
- en semaine de 9h30 à 17h30
- 1 week-end de coupure
- 2 et 3 novembre 2024

**7** Intervention sur les filets détecteurs à Roche-lez-Beaupré (25)

Dates d'indisponibilité du réseau :

- 1 week-end de coupure
- 18 et 19 octobre 2024

**8** Modernisation de la LGV Paris-Lyon (LGV+)

Dates d'indisponibilité du réseau :

- 4 jours de coupure
- 9, 10, 11 et 12 novembre 2024

**1** Modernisation de la ligne des Horlogers (25)

Dates d'indisponibilité du réseau :

- du 4 mars au 31 octobre 2024

**4** Modernisation de la voie entre Nevers et Cosne-Cours-sur-Loire (58)

Dates d'indisponibilité du réseau :

- Fermeture de ligne la nuit
- du 9 septembre au 13 décembre

**6** Modernisation d'un ouvrage d'art à Cousance (39) et Joudes (71)

Dates d'indisponibilité du réseau :

- 1 week-end de coupure
- 21 et 22 septembre 2024

Durée d'indisponibilité du réseau

- Moins de 2 mois
- Plus de 2 mois

Le réseau ferré

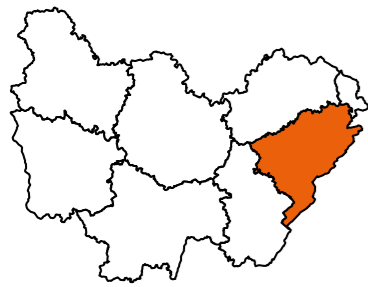
- Gare train à grande vitesse (TGV)
- Gare
- Ligne à grande vitesse (LGV)
- Ligne mixte voie double électrifiée
- Ligne mixte voie double non électrifiée
- Ligne mixte voie unique électrifiée
- Ligne mixte voie unique non électrifiée
- Ligne fret voie unique électrifiée
- Ligne fret voie unique non électrifiée
- Ligne non exploitée

0 20 40 Km





## Focus sur les opérations emblématiques du second semestre 2024 en Bourgogne-Franche-Comté



### Modernisation de la Ligne des Horlogers

SNCF Réseau poursuit la modernisation de la Ligne des Horlogers qui relie Besançon (25) à La Chaux-de-Fonds en Suisse. Cette opération vise à pérenniser et optimiser la circulation des trains et à améliorer le confort des voyageurs tout en garantissant de meilleures conditions de régularité et de sécurité des circulations ferroviaires.

# 53,5 M€

co-financés par l'État,  
la Région BFC et  
SNCF Réseau

- Renouveler 22 kilomètres de voies
- Entretien et conforter les ouvrages de la ligne (6 ponts ferroviaires, 6 ponts-routes, 3 tunnels, 8 murs et 1 viaduc)
- Mettre aux nouvelles normes de sécurité 6 tunnels
- Rendre accessible à tous les gares de Besançon-Mouillère et de Saône

CE CHANTIER ENTRAINE LA FERMETURE DE LA LIGNE DEPUIS LE 4 MARS JUSQU'AU 31 OCTOBRE 2024.

#### Les chiffres clés :



**22 KM**  
DE VOIES  
MODERNISÉES



**75 PERS.**  
MOBILISÉES CHAQUE  
JOUR SUR LE  
CHANTIER



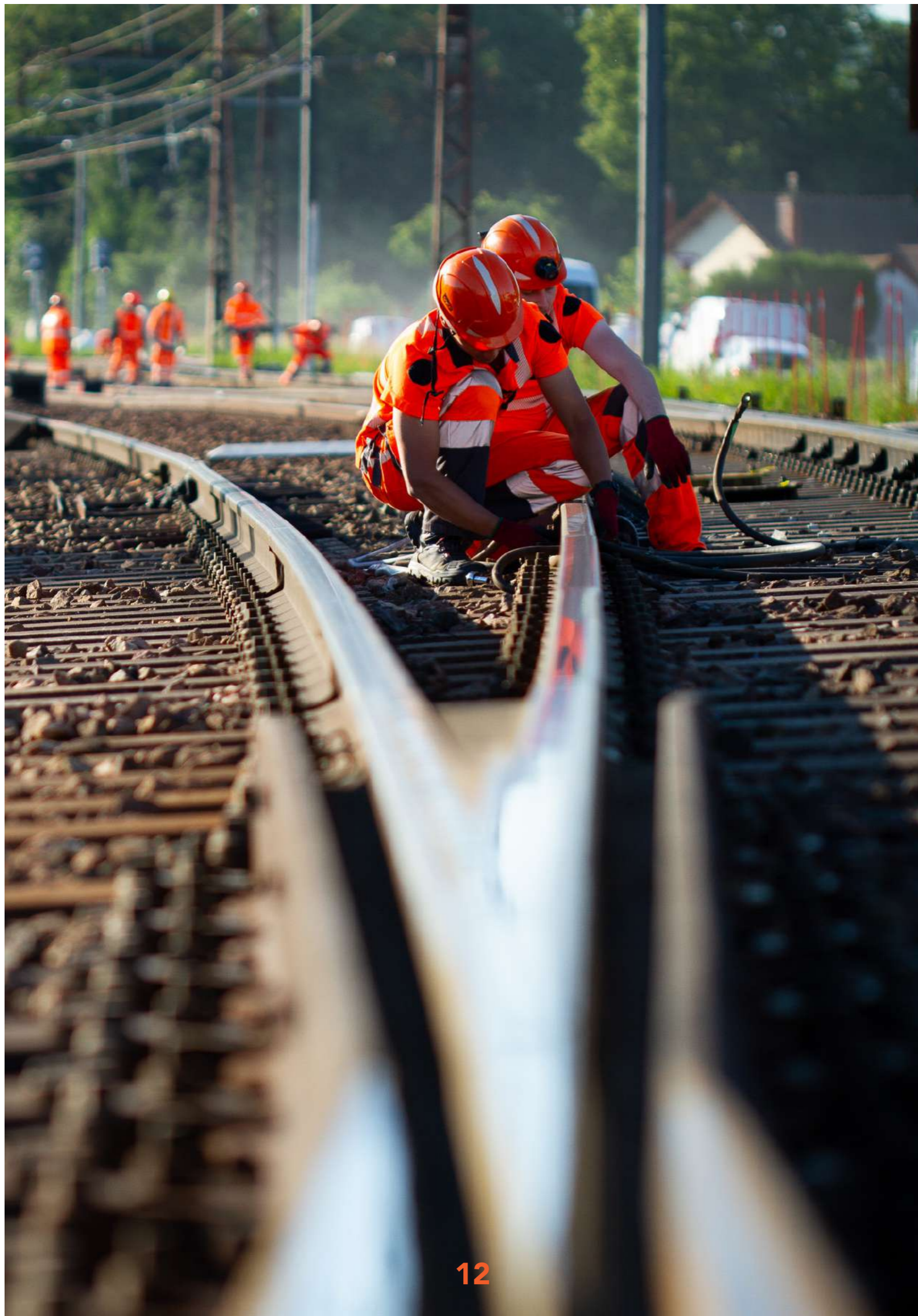
**13 600**  
HEURES  
D'INSERTION



**28**  
ENTREPRISES  
INTERVENANT SUR  
LE CHANTIER







## SNCF Réseau investit massivement sur la ligne historique Paris-Lyon-Marseille avec 4 chantiers «phares» en 2024

La ligne ferroviaire Paris-Lyon-Méditerranée dite «PLM», passant par Dijon, est une vieille dame de 175 ans mise en service en 1849, dont il convient de prendre soin !

Maxime Chatard,  
Directeur territorial,  
SNCF Réseau Bourgogne-Franche-Comté

C'est précisément le sens du plan d'action 2024 de SNCF Réseau, en investissant massivement, **près de 85 M€ pour rajeunir, régénérer et moderniser la ligne PLM au nord de Dijon.**

SNCF Réseau investit sur :

- la signalisation entre Fain-Lès-Montbard et Nuits-sous-Ravières,
- la voie entre Les Laumes et Dijon et en gare de Laroche-Migennes,
- les installations électriques entre Aisy-sur-Armançon et Ancy-le-Franc.





## Focus sur les opérations emblématiques du second semestre 2024 en Bourgogne-Franche-Comté



### Travaux sur la ligne historique Dijon-Paris

SNCF Réseau réalise des travaux de modernisation des installations électriques sur la ligne Dijon-Paris, entre Aisy-sur-Armançon et Ancy-le-Franc (89), en remplaçant les supports appelés poteaux-caténaires. Ces travaux de grande ampleur, réalisés avec l'intervention d'un train-usine caténaire, visent à garantir le niveau de performance de l'infrastructure ferroviaire.

# 18,3 M€

financés par SNCF Réseau

- Renouveler 565 poteaux caténaires avec l'intervention d'un **train-usine unique au monde, créé et fabriqué en France**, intervenant pour la première fois en Bourgogne-Franche-Comté.

CES TRAVAUX SE DÉROULENT EN SEMAINE DU 22 AVRIL AU 31 OCTOBRE 2024, DE 10h À 17h30, EN DEHORS DES PÉRIODES DE POINTE DU MATIN ET DU SOIR.

#### Les chiffres clés :



565

POTEAUX  
CATÉNAIRES  
REPLACÉS



100 PERS.

MOBILISÉS CHAQUE  
JOUR SUR LE  
CHANTIER



3 640

HEURES  
D'INSERTION



15

ENTREPRISES  
INTERVENANT SUR  
LE CHANTIER

## Focus sur les opérations emblématiques du second semestre 2024 en Bourgogne-Franche-Comté



### Travaux sur la ligne historique Dijon-Paris

SNCF Réseau réalise des travaux de modernisation de la voie entre Les Laumes - Dijon et du tunnel de Blaisy-Bas sur la ligne Paris - Dijon. Cette opération se déroulera en semaine, en pleine journée, afin de préserver les trajets domicile-travail du matin et du soir.

# 35 M€

financés par SNCF Réseau

- Renouveler 13 km de rails, 26 tonnes de ballast et 22 000 traverses
- Remplacer près de 500 mètres de tuyauteries dans le tunnel de Blaisy-Bas.

CES TRAVAUX SE DÉROULERONT DU 12 AOÛT AU 13 DÉCEMBRE 2024, DE 10h À 17h30, EN DEHORS DES PÉRIODES DE POINTE DU MATIN ET DU SOIR.

DES TRAVAUX DE MAINTENANCE DIMENSIONNANTS SERONT ÉGALEMENT RÉALISÉS LE WEEK-END DU 2 NOVEMBRE, 20h, AU 3 NOVEMBRE 2024, 13h.

#### Les chiffres clés :



13 KM  
DE RAILS  
REPLACÉS



410 PERS.  
MOBILISÉS CHAQUE  
JOUR SUR LE  
CHANTIER



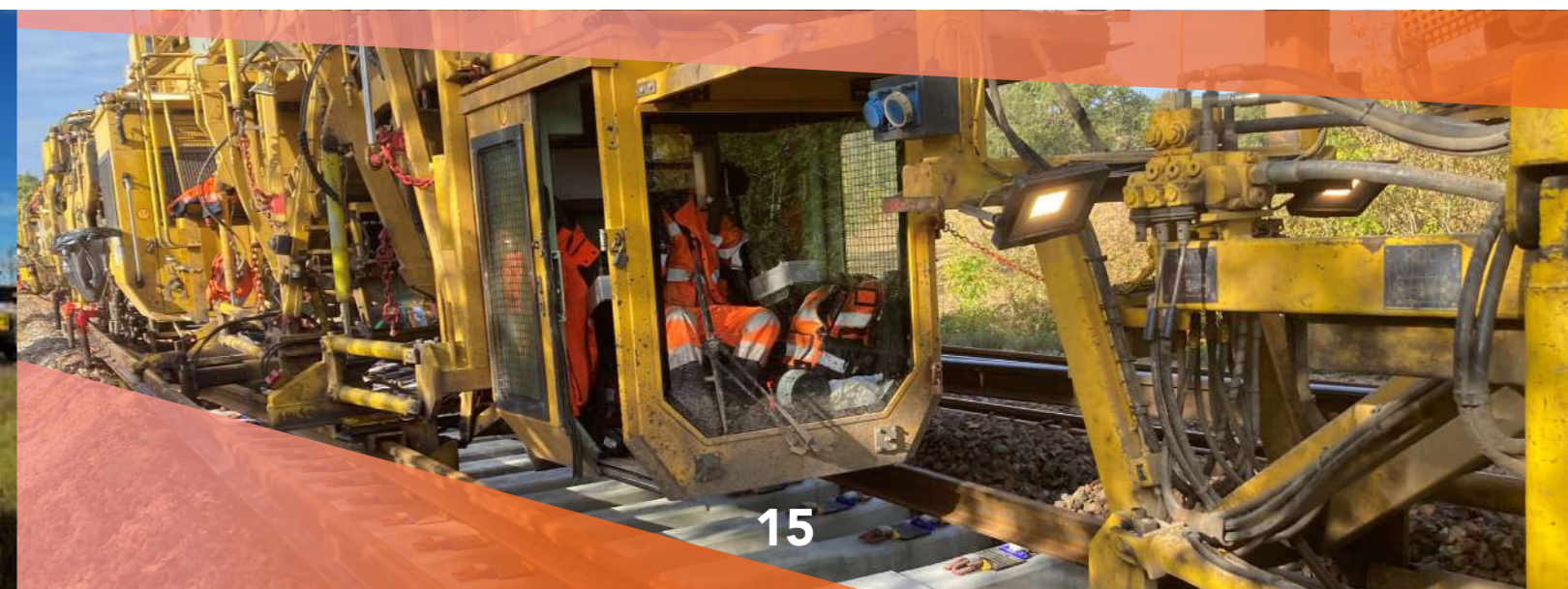
13 600  
HEURES  
D'INSERTION



28  
ENTREPRISES  
INTERVENANT SUR  
LE CHANTIER



14



15



## Focus sur les opérations emblématiques du second semestre 2024 en Bourgogne-Franche-Comté



### Travaux sur la ligne historique Dijon-Paris

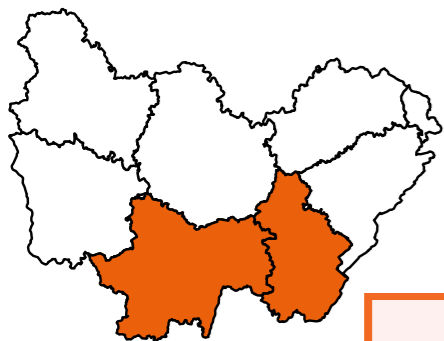
SNCF Réseau, gestionnaire du réseau ferré national, réalise des travaux de modernisation de la voie et des installations électriques en gare de Laroche-Migennes (89). Ces travaux entraîneront une indisponibilité du réseau du 9 au 13 septembre 2024 de 10h à 14h, du 14 au 18 octobre 2024 de 10h à 14h et durant 6 Opérations Coups de Poing qui auront lieu les week-ends du 21-22 sept, 28-29 sept, 05-06 oct, 12-13 oct, 19-20 oct et 26-27 oct 2024.

**5,8 M€**

financés par SNCF Réseau

- Remplacer 3 aiguillages
- Renouveler 1 km de rails, 2 000 tonnes de ballast et 1 000 traverses

**CES TRAVAUX SE DÉROULERONT DU 12 AOÛT AU 22 NOVEMBRE 2024 ENTRAÎNANT UNE INDISPONIBILITÉ DU RÉSEAU DU 9 AU 13 SEPTEMBRE 2024 DE 10H À 14H, DU 14 AU 18 OCTOBRE 2024 DE 10H À 14H ET DURANT 6 WEEK-ENDS D'OPÉRATIONS COUPS DE POING.**



### Modernisation d'ouvrages d'art à Cousance et Joudes

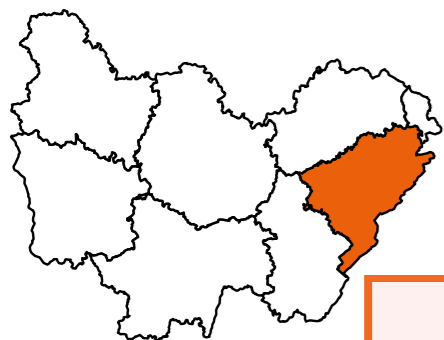
En 2024, SNCF Réseau réalise des travaux de modernisation d'ouvrages à Cousance (39) et Joudes (71) avec le remplacement de 2 dalots sur la ligne ferroviaire entre Mouchard et Bourgen-Bresse.

**500 K€**

financés par SNCF Réseau

- Remplacer 2 dalots, petits aqueducs placés sous la voie ferrée
- Renouveler 50 tonnes de ballast

**CES TRAVAUX ENTRAÎNERONT UNE FERMETURE DE LA LIGNE DU SAMEDI 21 SEPTEMBRE 2024 À 21h AU DIMANCHE 22 SEPTEMBRE 2024 À 12h30.**



### Intervention sur les filets détecteurs à Roche-lez-Beaupré

SNCF Réseau va intervenir sur les filets détecteurs d'obstacles à Roche-lez-Beaupré (25) sur la ligne entre Besançon et Belfort.

**200 K€**

financés par SNCF Réseau

- Entretien filets détecteurs d'obstacles
- Maîtrise de la végétation

**CES TRAVAUX ENTRAÎNERONT UN WEEK-END DE COUPURE DU SAMEDI 18 OCTOBRE, 22h, AU DIMANCHE 19 OCTOBRE, 14h.**

## Focus sur les opérations emblématiques du second semestre 2024 en Bourgogne-Franche-Comté



### Modernisation de la voie entre Nevers et Cosne-Cours-sur-Loire

Ce chantier de grande ampleur va se dérouler en 2 phases :  
1. En 2024 avec des travaux préparatoires qui se dérouleront en semaine de nuit  
2. Au 1er semestre 2025 avec l'intervention d'un train-usine qui permettra de renouveler l'ensemble des composants de la voie ferrée (rails, traverses et ballast).

**106 M€**

financés par SNCF Réseau sur 2024 et 2025

- Renouveler 46 km de rails, 110 000 tonnes de ballast et 95 000 traverses
- Renouveler 2 quais de gare (La Marche, Tronsanges) et 9 passages à niveaux
- Travaux caténaires
- Travaux de pistes, hydrauliques

**CES TRAVAUX SERONT RÉALISÉS EN 2024 DE NUIT DU 9 SEPTEMBRE AU 13 DÉCEMBRE ENTRAÎNANT UNE FERMETURE DE LA LIGNE DE 23h À 6h EN SEMAINE.**

Les chiffres clés :



**46 KM**  
DE RAILS  
REPLACÉS



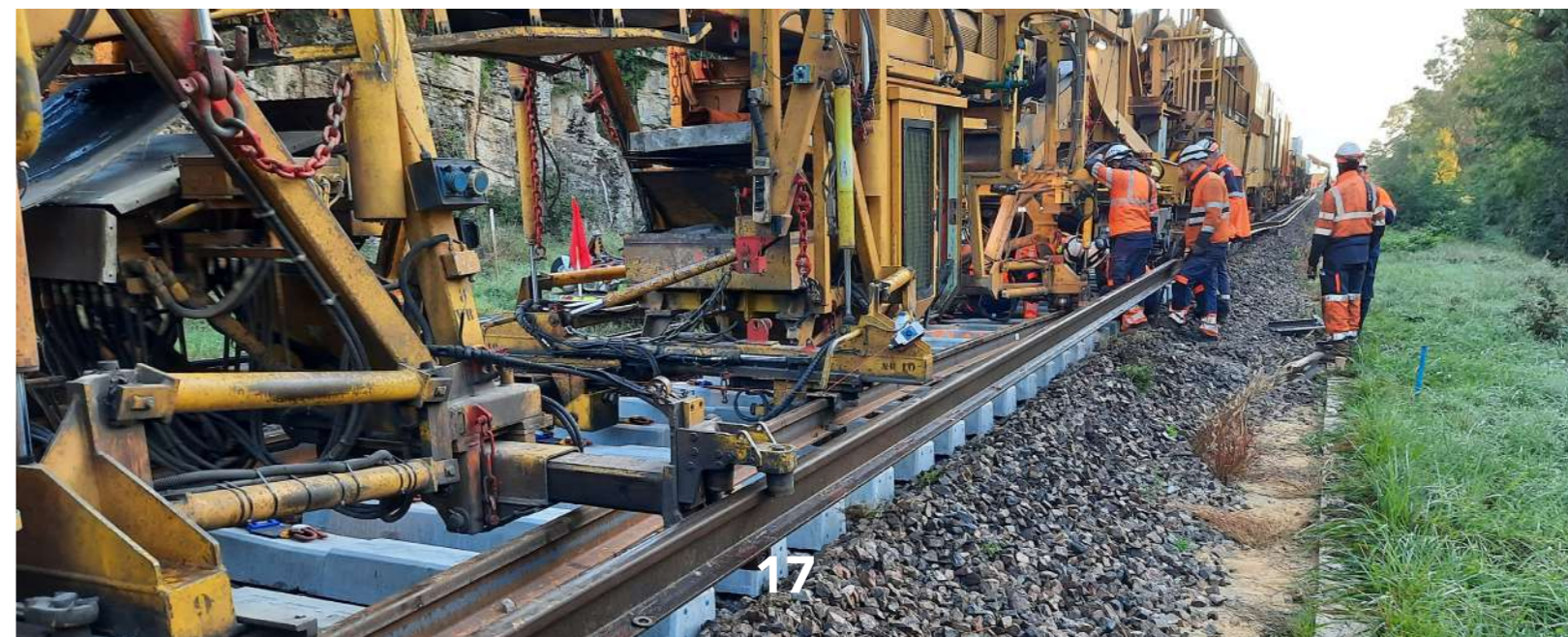
**450 PERS.**  
MOBILISÉS CHAQUE  
JOUR SUR LE  
CHANTIER



**1 500**  
HEURES  
D'INSERTION

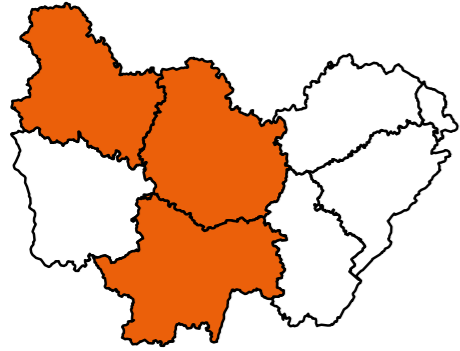


**25**  
ENTREPRISES  
INTERVENANT SUR  
LE CHANTIER





## Zoom sur le Projet LGV+, le réseau du futur sur la Ligne à Grande Vitesse la plus circulée d'Europe



### Modernisation de la Ligne à Grande Vitesse Paris-Lyon (LGV+)

SNCF Réseau, gestionnaire du réseau ferré national, réalise des travaux de modernisation de la Ligne à Grande Vitesse Paris-Lyon qui permettront notamment d'augmenter de 25% le trafic en heure de pointe sur la ligne.

# 820 M€

dont 120 M€ co-financés par l'Union Européenne

Ce projet majeur sur la Ligne à Grande Vitesse (LGV) Paris-Lyon a pour objectifs **de développer le trafic ferroviaire sur cette LGV**, axe le plus circulé de France et de faciliter l'arrivée de nouveaux opérateurs.

**CES TRAVAUX NÉCESSITENT UNE COUPURE DES CIRCULATIONS DE 4 JOURS, DU SAMEDI 9 AU MARDI 12 NOVEMBRE 2024 SUR LA LIGNE À GRANDE VITESSE. DES CIRCULATIONS SERONT POSSIBLES SUR LIGNE CLASSIQUE ENTRE DIJON ET PARIS (2h40 AU LIEU DE 1h35).**

## La ligne à grande vitesse Paris-Lyon fait peau neuve

Du vendredi 8 novembre, à 23 heures, au mercredi 13 novembre 2024, à 4 heures, la ligne à grande vitesse Paris-Lyon sera temporairement fermée afin de finaliser des travaux de modernisation de la signalisation.

Pour les voyageurs, cela signifiera :

**+ de trains au quotidien**

**+ de régularité des trains sur la ligne**

2024 **13** trains/h/sens\*

**240** trains/jour

\* aux heures de pointe



2030 **+ 25%** de capacité\*

soit **16** trains/h/sens\*



## La modernisation de la Ligne à Grande Vitesse Paris-Lyon (LGV+)

- ▶ L'opération consiste à :
  - moderniser la signalisation pour permettre, dès 2025, d'améliorer la régularité de la ligne, et passer progressivement **de 13 trains par heure et par sens à 16 trains par heure et par sens à horizon 2030**.
  - renforcer l'alimentation électrique pour **assurer une hausse potentielle de 25% du trafic**.
  - **centraliser le pilotage** de l'ensemble de la ligne depuis un lieu unique, la Commande Centralisée du Réseau (CCR) de Lyon.
- ▶ Les travaux réalisés tout au long de l'opération permettront :
  - le **remplacement de 58 postes** d'enclenchement le long de la LGV qui servent à commander les aiguillages de la ligne
  - le **déploiement du système de signalisation ERTMS\*** (European Rail Traffic Management System).
  - l'installation de la **Commande Centralisée du Réseau (CCR)** pour piloter la ligne Marne-la-Vallée à Lyon depuis une extension du bâtiment abritant le CCR de Lyon.
  - l'**augmentation de la puissance électrique**, avec l'ajout de postes autotransformateurs.
- ▶ Tous ces travaux sont réalisés de façon **transparente pour les voyageurs**, hormis la phase finale de mise en service de la salle d'exploitation LGV (CCR + CSS, centre de supervision) du 9 au 12 novembre 2024.



### \*L'ERTMS : une avancée forte de l'UE



Élaboré par l'ensemble des pays membre de l'Union Européenne, ce système de gestion du trafic ferroviaire a l'avantage d'apporter un haut niveau de sécurité d'une part et de performance d'autre part.

Il permet par exemple de connaître en temps réel la position et la vitesse de tous les trains, ce qui permet donc de rapprocher les trains entre eux et donc d'en mettre plus sur la ligne. Ce standard européen permettra à tous les trains de l'Union Européenne de circuler sur la ligne Paris-Lyon.